

Przykładowe zestawy pytań testowych

1. Przejeżdżanie obok innego uczestnika ruchu poruszającego się w przeciwnym kierunku to:

- a) omijanie,
- b) wymijanie,
- c) włączanie się do ruchu.

2. Te znaki:

- a) ostrzegają o 4 niebezpiecznych zakrętach,
- b) ostrzegają, że pierwszy zakręt jest w prawo, a drugi w lewo,
- c) ostrzegają w sumie o sześciu zakrętach.



3. Który z tych znaków nakazuje się zatrzymać?

a)



b)



c)



4. Który z tych znaków ostrzega przed rowerzystami?

a)



b)



c)



5. Widząc ten znak, kierujący pojazdem powinien:

- a) spodziewać się zakrętu w prawo
- b) ustąpić pierwszeństwa pojazdom nadjeżdżającym z prawej strony,
- c) skrócić w prawo na skrzyżowaniu.



6. Znak ten:

- a) oznacza, że możemy skręcić w lewo,
- b) oznacza, że możemy skręcić w prawo, jeśli nie utrudnimy ruchu,
- c) oznacza, że możemy jechać prosto.



8. Znak umieszczony obok oznacza:

- a) drogę dwukierunkową,
- b) obowiązek jazdy prosto przez skrzyżowanie,
- c) drogę jednokierunkową.



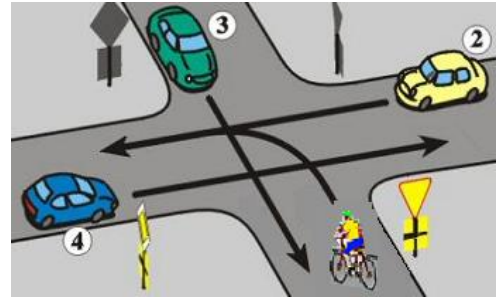
9. Znak ten:

- a) oznacza, że zbliżamy się do drogi z pierwszeństwem przejazdu,
- b) informuje o pierwszeństwie przejazdu,
- c) oznacza wlot drogi jednokierunkowej.



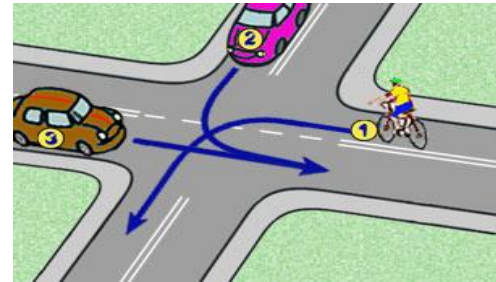
10. W tej sytuacji kierujący rowerem:

- a) jedzie ostatni,
- b) jedzie pierwszy,
- c) jedzie drugi.



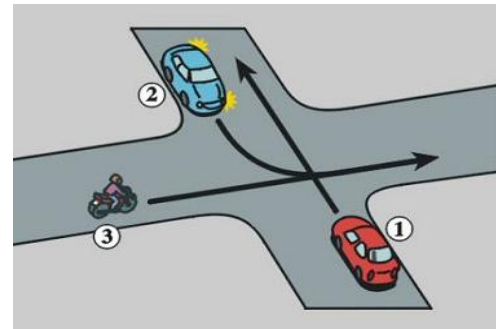
11. W tej sytuacji kolejność przejazdu będzie następująca :

- a) 3-2-1,
- b) 3-1-2,
- c) 1-2-3.



12. W tej sytuacji kierujący motorem z numerem 3:

- a) pojedzie jako ostatni,
- b) ustępuje pierwszeństwa pojazdom z numerem 1,
- c) ustępuje pierwszeństwa pojazdom z numerem 2.



13. W tej sytuacji kierujący jadąc prosto:

- a) ma pierwszeństwo przejazdu,
- b) ustępuje pierwszeństwa pojazdom z prawej i naprzeciwka,
- c) ustępuje pierwszeństwa pojazdom z lewej strony.



14. W tej sytuacji kierujący:

- a) może skręcić w prawo,
- b) może skręcić w lewo,
- c) ma pierwszeństwo przed pojazdami nadjeżdżającymi z prawej i lewej strony.



15. Rowerzysta wjeżdżając z drogi żwirowej:

- a) ustępuje pierwszeństwa tylko pojazdom nadjeżdżającym z prawej strony,
- b) jest włączającym się do ruchu,
- c) może wjechać bez sprawdzania czy żaden pojazd nie nadjeżdża.

16. Rower obowiązkowo powinien być wyposażony w:

- a) światło odblaskowe czerwone z tyłu w kształcie trójkąta,
- b) światło białe z przodu i sygnał dźwiękowy,
- c) podręczną apteczkę.

17. Numer telefonu do służb ratowniczych:

- a) 979,
- b) 987,
- c) 112.

18. Zgłaszając wypadek w pierwszej kolejności podajesz:

- a) ilość rannych,
- b) swoje nazwisko,
- c) miejsce wypadku.

19. Przytomność sprawdzamy:

- a) delikatnie potrząsając za ramię,
- b) dotykając klatki piersiowej,
- c) delikatnie uderzając po twarzy.

20. Krwotoki tamujemy:

- a) opatrunkiem uciskowym,
- b) opaską uciskową,
- c) nie tamujemy – same przestaną krwawić.